

# LA ECONOMÍA SOCIAL EN EL FONDO SOCIAL EUROPEO

RESULTADOS 2016-2017



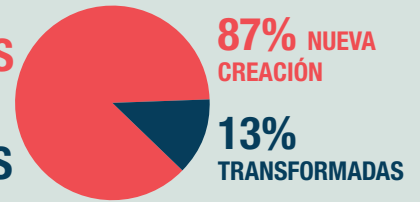
# RESULTADOS 2016-2017

## EMPRESAS CREADAS

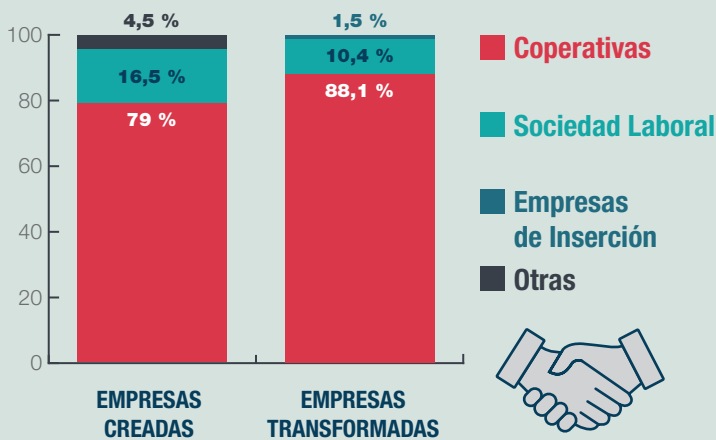
**514 PLANES EMPRESARIALES REALIZADOS**



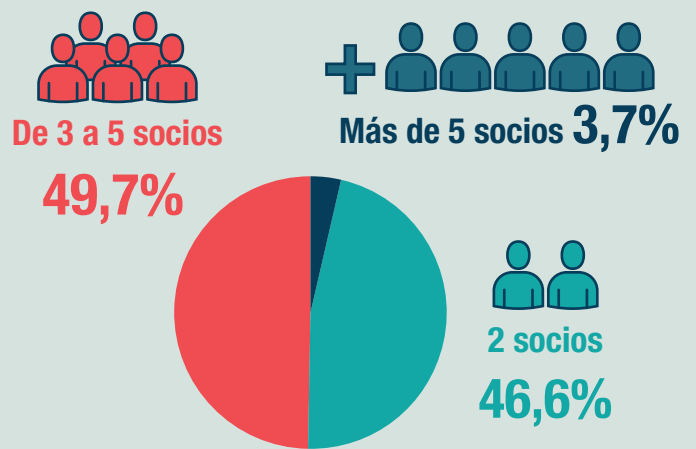
**536 EMPRESAS CREADAS O TRANSFORMADAS**



### FORMA JURÍDICA



### TAMAÑO

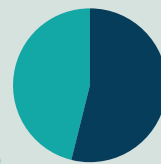


## EMPLEOS GENERADOS

**1.154 PERSONAS QUE ESTABAN DESEMPLEADAS O INACTIVAS, HAN ENCONTRADO EMPLEO**



**45,9% mujeres**



**54,1% hombres**



## EMPLEOS MANTENIDOS



**2.024**

**PARTICIPANTES HAN MANTENIDO SU EMPLEO**

**69% DE LOS PARTICIPANTES HAN MANTENIDO SU EMPLEO**



### DETALLE DE LOS EMPLEOS MANTENIDOS



**1.950 TIENEN ALGUNA DISCAPACIDAD, LO QUE REPRESENTA EL 96% DE LOS PARTICIPANTES.**

**340 SON PERSONAS QUE RESIDEN EN ZONAS RURALES, 17% DE LOS PARTICIPANTES.**



# PROYECTOS Y ACTUACIONES FINANCIADAS

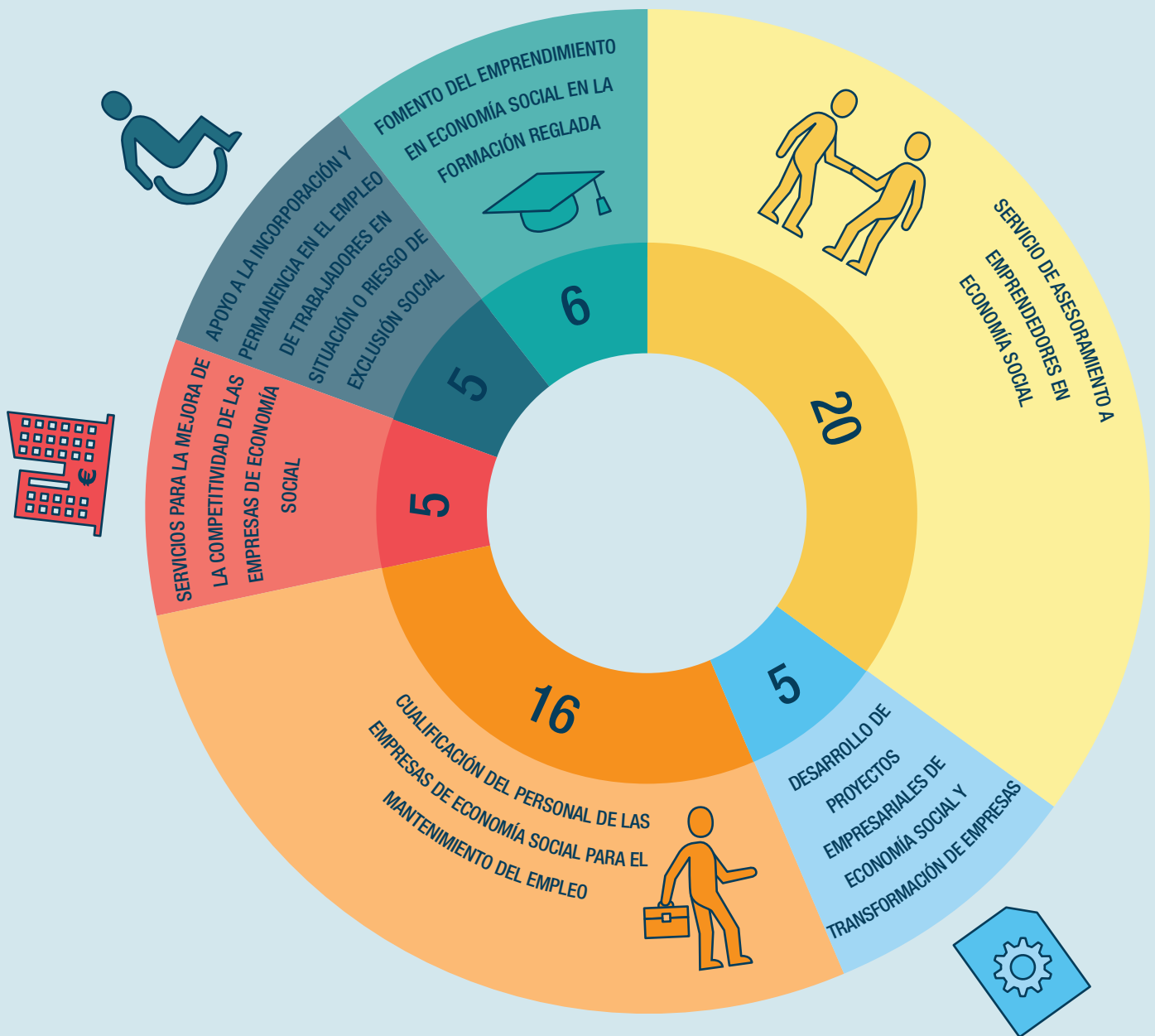
LA **ECONOMÍA SOCIAL**  
EN EL **FSE**

Presupuesto de  
**5.974.786 €**

Financiación FSE  
**4.121.201 €**



57 PROYECTOS CON LAS SIGUIENTES INTERVENCIONES



TOTAL PARTICIPANTES POISES EN 2016 Y 2017



MAYORES DE 16 AÑOS

**10.278**



**5.099**  
MUJERES

**5.179**  
HOMBRES



# ¿QUIÉN HA PARTICIPADO?



EMPRENDEDORES/INTERESADOS EN EL EMPRENDIMIENTO  
EN ECONOMÍA SOCIAL

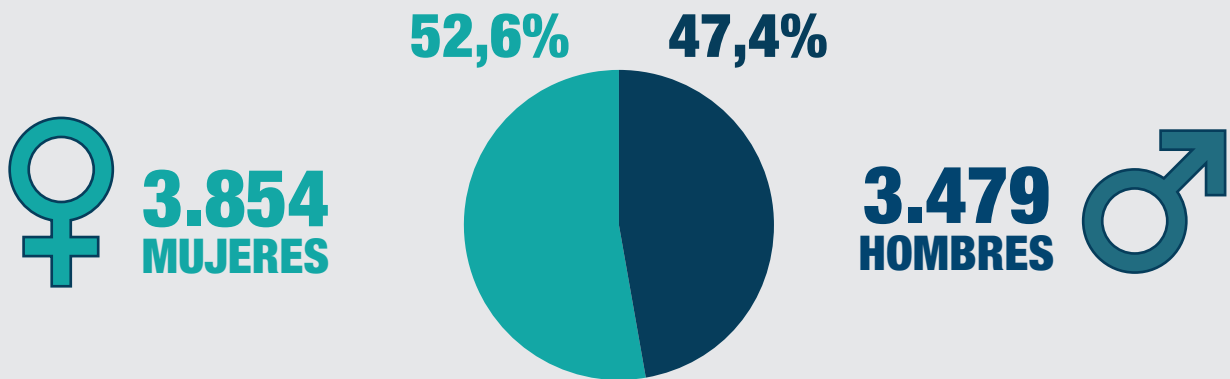


TRABAJADORES/AS DE EMPRESAS DE ECONOMÍA SOCIAL

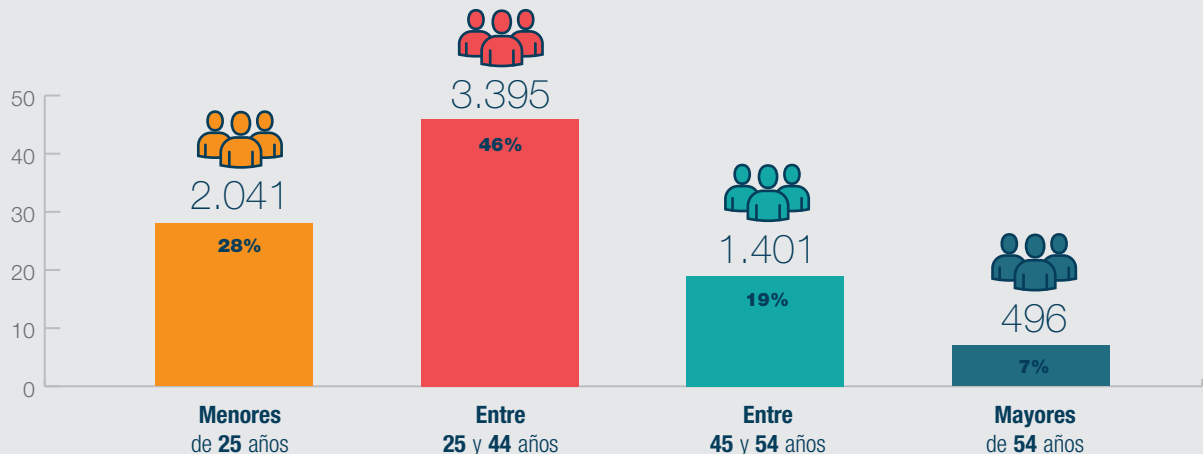


ESTUDIANTES DE FORMACIÓN REGLADA

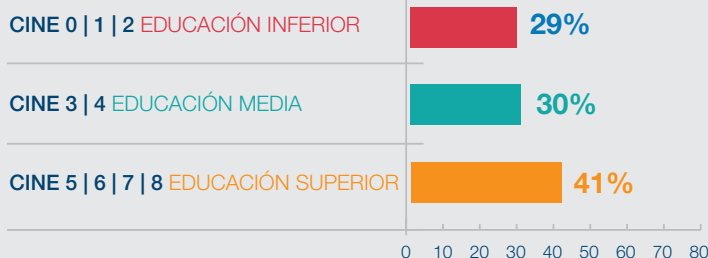
## PARTICIPANTES POR SEXO



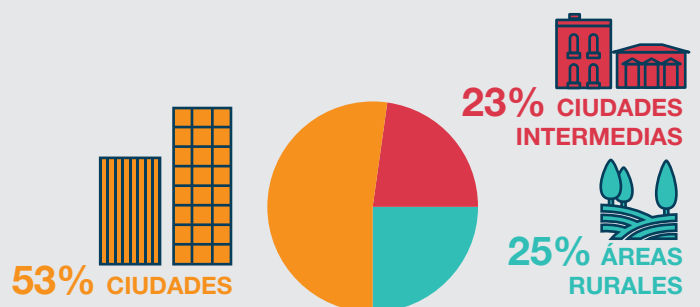
## PARTICIPANTES POR TRAMOS DE EDAD



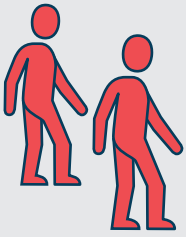
## PARTICIPANTES POR NIVEL DE FORMACIÓN



## PARTICIPANTES POR ZONA DE RESIDENCIA



# ¿QUIÉN HA PARTICIPADO?



TRABAJADORES/AS EN EMPRESAS DE ECONOMÍA SOCIAL,  
PERTENECIENTES A GRUPOS SOCIALES VULNERABLES

## PERFIL SITUACIÓN O RIESGO DE EXCLUSIÓN SOCIAL

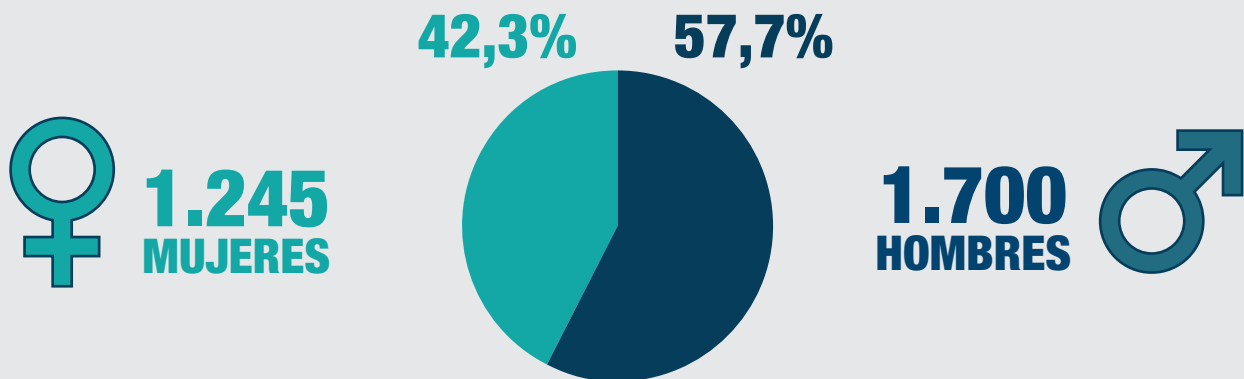
  
2.409  
PARTICIPANTES Tienen alguna  
discapacidad

  
140  
PARTICIPANTES Son migrantes, de  
origen extranjero o  
pertenecientes a  
una minoría étnica

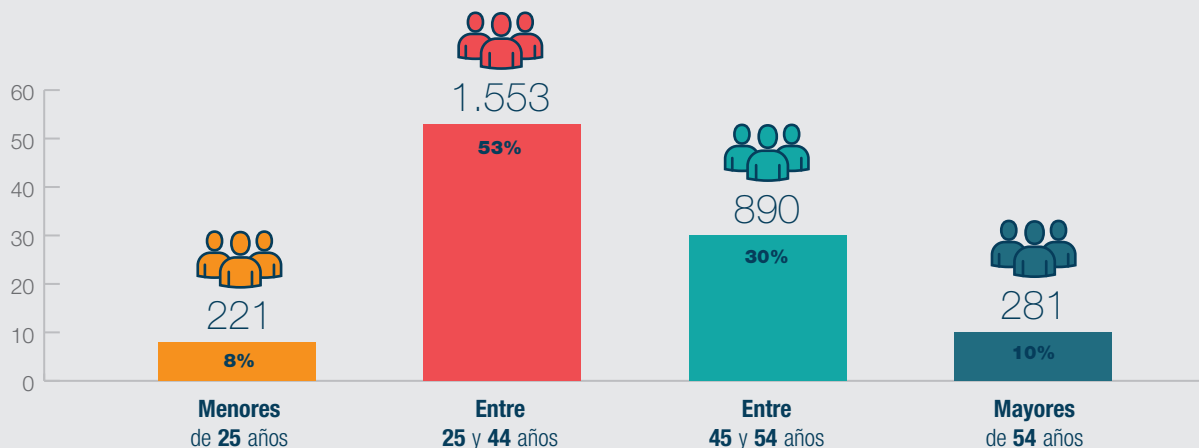
  
297  
PARTICIPANTES Participantes en  
exclusión social

  
286  
PARTICIPANTES Viven en hogares  
sin empleo 137 de  
los cuales tienen  
hijos a cargo

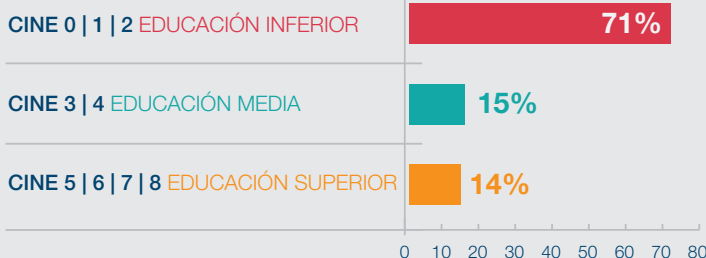
## PARTICIPANTES POR SEXO



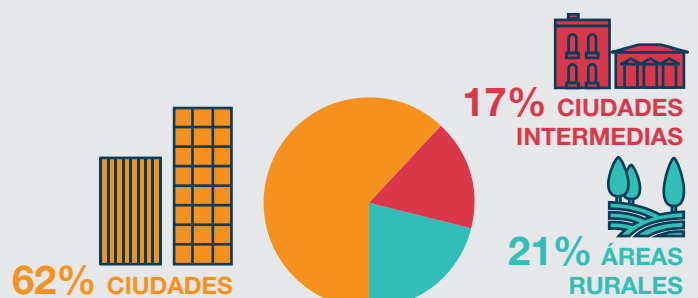
## PARTICIPANTES POR TRAMOS DE EDAD



## PARTICIPANTES POR NIVEL DE FORMACIÓN



## PARTICIPANTES POR ZONA DE RESIDENCIA



# ENTIDADES BENEFICIARIAS 2016-2017

ABIERTO HASTA EL AMANECER S.COOP	FEDERACIÓN ANDALUZA ENLACE
AGRUPACIÓN DE SOCIEDADES LABORALES DE MADRID	FEDERACIÓ DE COOPERATIVES DE TREBALL DE CATALUNYA
AGRUPACIÓN DE SOCIEDADES ASTURIANAS DE TRABAJO ASOCIADO Y ECONOMÍA SOCIAL	FEDERACIÓN EMPRESARIAL ANDALUZA DE SOCIEDADES LABORALES
ALBACETE DE RECUPERACIÓN (ADR)	FEDERACIÓN VALENCIANA DE EMPRESAS COOPERATIVAS DE TRABAJO ASOCIADO
AMIAB	FUNDACIÓN CEPAIM
ASOCIACIÓN ALBASUR	FUNDACIÓ PRIVADA MIFAS
ASOCIACIÓN ARAGONESA DE EMPRESAS DE INSERCIÓN	FUNDACIÓN SÍNDROME DE DOWN DE LA REGIÓN DE MURCIA
ASOCIACIÓN A TODA VELA	GARBET COOPERATIVA D'INSERCIÓ
ASOCIACIÓN COMARCAL DE EDUCACIÓN ESPECIAL SANTÍSIMO CRISTO DO AMOR	GENERAL DE SERVICIOS MANCHEGOS
ASOCIACIÓN CREATIVA	INICIATIVAS INTEGRALES CONQUENSES
ASOCIACIÓN DE EMPRESAS DE ECONOMÍA SOCIAL DE NAVA-ARRA	KOOPERA INNOVACIÓN SOCIAL Y AMBIENTAL
ASOCIACIÓN GALEGA DE COOPERATIVAS AGRARIAS	MONDRAGÓN CENTRO DE PROMOCIÓN
COMUNITAT MINERA OLESANA	MU ENPRESAGINTZA S. COOP.
CONFEDERACIÓN EMPRESARIAL DE SOCIEDADES LABORALES DE ESPAÑA	RED ARAÑA
CONFEDERACIÓN ESPAÑOLA DE COOPERATIVAS DE TRABAJO ASOCIADO	SERENOS GIJÓN SLL
COOPERATIVAS AGROALIMENTARIAS DE ANDALUCIA	SERVICIOS SOCIALES INTEGRADOS (SSI) S.COOP
COOPERATIVAS AGROALIMENTARIAS DEL PRINCIPADO DE ASTURIAS	SUARA COOPERATIVA
COOPERATIVA PARA EL DESARROLLO COMUNITARIO	TANDEM SOCIAL SCCL
ESCOLA SANT GERVAZI	UNIÓN DE COOPERATIVAS DE ENSEÑANZA DE LA REGIÓN DE MURCIA
FAMILIAS RECURSOS PARA LA DIVERSIDAD S.COOP	UNIÓN DE COOPERATIVAS DE LA REGIÓN DE MURCIA
FEDERACIÓN ANDALUZA DE EMPRESAS COOPERATIVAS DE TRABAJO	UNIÓN DE COOPERATIVAS DE TRABAJO ASOCIADO DE EXTREMADURA