

La Economía Social en el FSE

Resultados de las convocatorias de subvenciones
2018-2020



UNIÓN EUROPEA
Fondo Social Europeo
El FSE invierte en tu futuro



Invertimos en
economía social

En **2016**, **CEPES** fue designada Organismo Intermedio del Programa Operativo de Inclusión Social y Economía Social (**POISES**).

Desde entonces, colabora con la unidad administradora del Fondo Social Europeo del Ministerio de Trabajo y Economía Social en la gestión de estos fondos, con el fin de impulsar empresas y entidades de la economía social y también de crear y mantener empleos.

RESULTADOS 2018-2020

EMPRESAS CREADAS

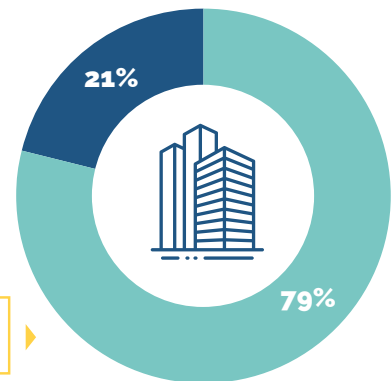
1.699

proyectos empresariales



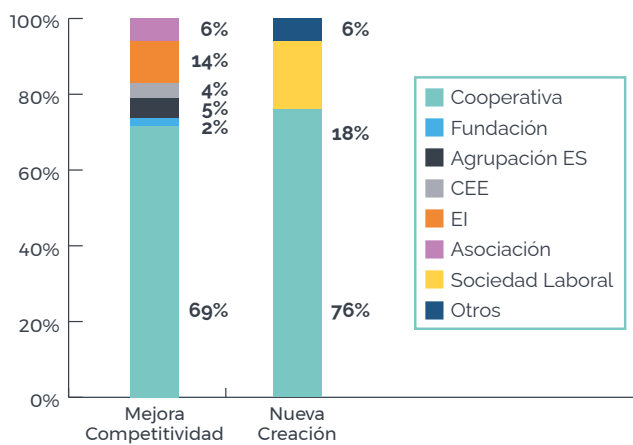
1.180

empresas creadas o consolidadas

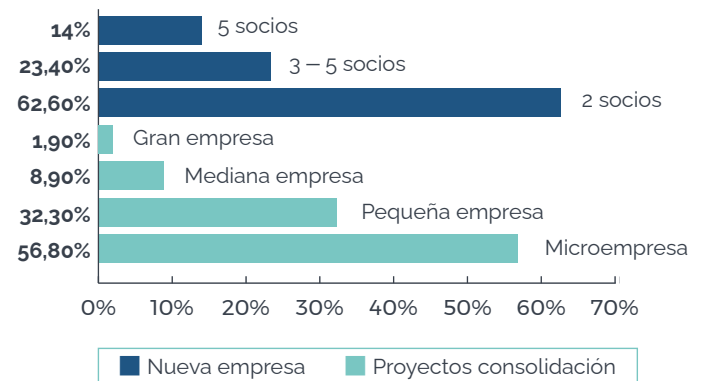


Mejora de la competitividad ● 21% Nueva creación ● 79%

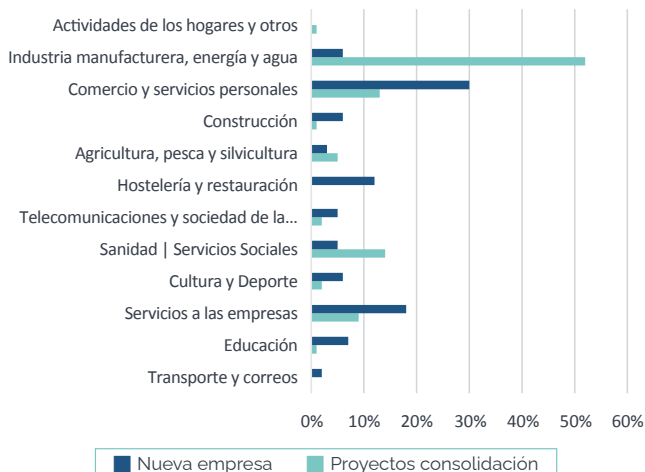
Forma Jurídica



Tamaño

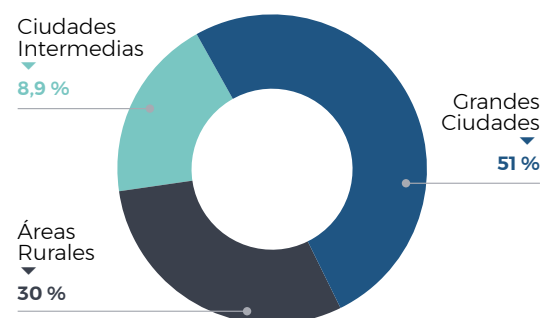


Sector



Territorio

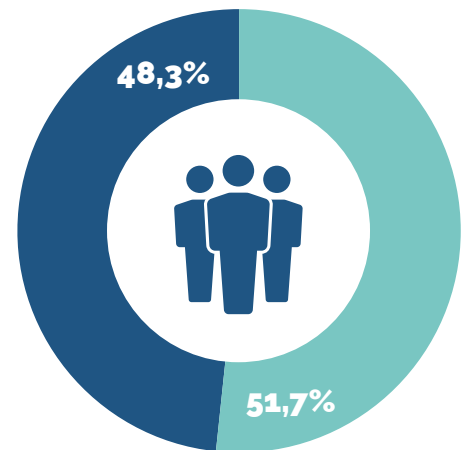
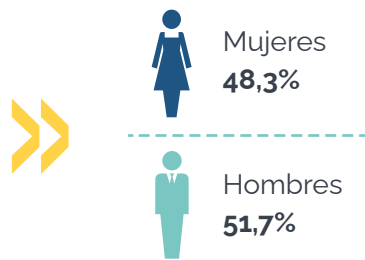
Ubicación de las empresas creadas. Convocatoria 2018-2020



Fuente: **CEPES**. Elaboración propia a partir del registro de los resultados de los proyectos

EMPLEOS GENERADOS

1.996
personas que
han encontrado empleo



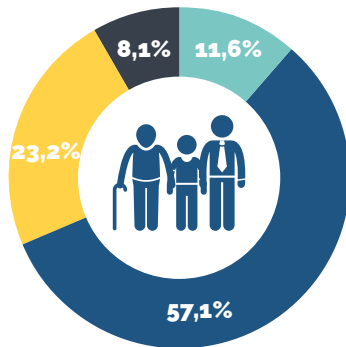
Edad

Menores de 25 años
11,6%

Entre 25 y 44 años
57,1%

Entre 45 y 54 años
23,2%

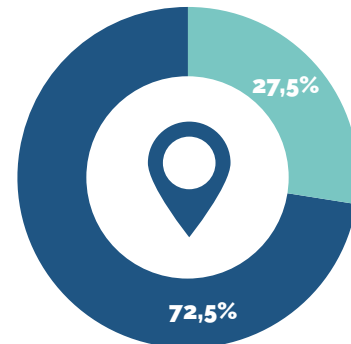
Mayores de 54 años
8,1%



Territorio

Zonas rurales
27,5%

Grandes ciudades e intermedias
72,5%



Del total de empleos conseguidos,
el **37,3%** corresponden a personas vulnerables

EMPLEOS MANTENIDOS

819
personas que han
mantenido su empleo

El **96%** de las personas
que han mantenido su
empleo tiene alguna
discapacidad



El **23%** de los participantes en
situación o riesgo de exclusión
social son personas que residen
en zonas rurales

CUALIFICACIÓN

2.179
personas que han
obtenido una cualificación

El **34%** de los
participantes que ha
obtenido una
cualificación tiene más
de 45 años

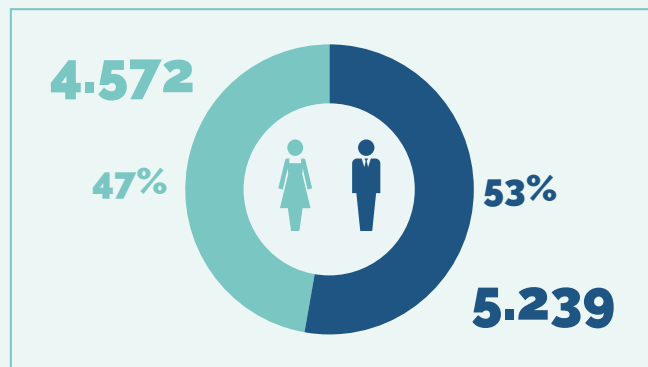


El **79%** de las personas que han
obtenido una cualificación
han participado en proyectos
de emprendimiento

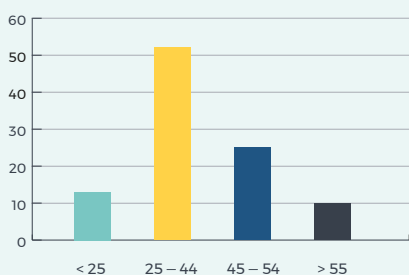
PARTICIPANTES



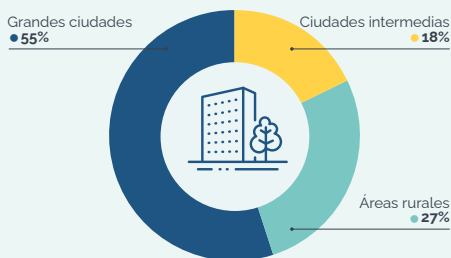
9.811 > 16 años



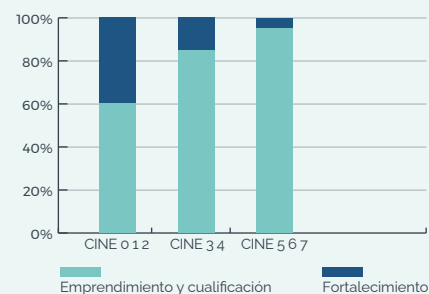
Edad



Residencia

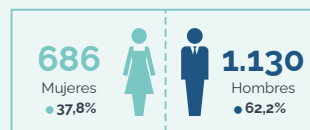


Nivel de formación



Grupos sociales vulnerables

1.816 participantes



ENTIDADES PARTICIPANTES



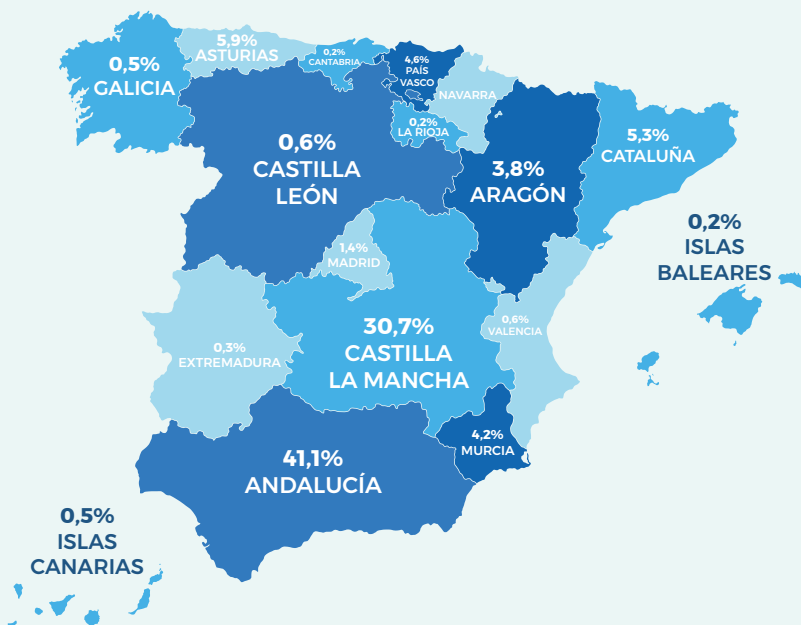
640

492 proyectos de desarrollo empresarial.

148 proyectos de refuerzo de asociaciones de entidades de Economía Social que facilitan la inserción laboral de grupos sociales vulnerables.

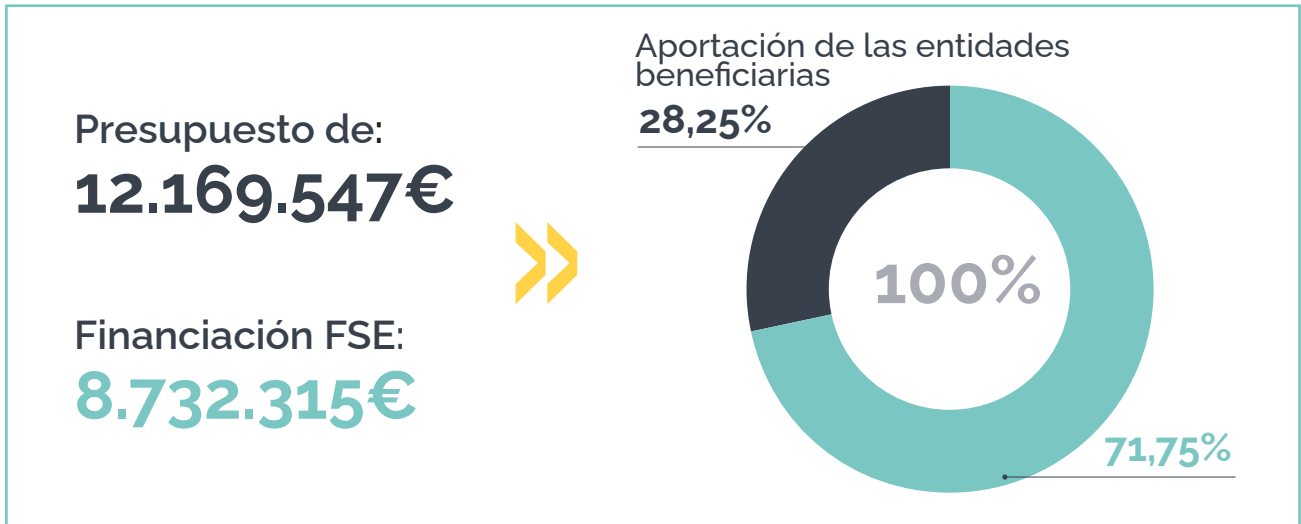
Ubicación

- ANDALUCÍA > 41,1%
- ARAGÓN > 3,8%
- ASTURIAS > 5,9%
- I. BALEARES > 0,2%
- I. CANARIAS > 0,5%
- CANTABRIA > 0,2%
- CASTILLA M. > 30,7%
- CASTILLA L. > 0,6%
- CATALUÑA > 5,3%
- VALENCIA > 0,6%
- EXTREMADURA > 0,3%
- GALICIA > 0,5%
- MADRID > 1,4%
- MURCIA > 4,2%
- PAÍS VASCO > 4,6%
- LA RIOJA > 0,2%



PROYECTOS Y ACTUACIONES FINANCIADAS

La Economía Social en el FSE



63 PROYECTOS

8 tipos de intervenciones

15

proyectos

Servicios de asesoramiento a emprendedores en Economía Social

5

proyectos

Desarrollo de proyectos empresariales promovidos por empresas o entidades de Economía Social

4

proyectos

Cualificación y mejora de las competencias profesionales del personal de las empresas de Economía Social para la mejora o el mantenimiento del empleo

4

proyectos

Itinerarios personalizados para la transición de un empleo protegido a un empleo ordinario

4

proyectos

Refuerzo de asociaciones de entidades de Economía Social que facilitan la inserción laboral de grupos sociales vulnerables

7

proyectos

Servicios para la mejora de la competitividad de las empresas de Economía Social

2

proyectos

Fomento del emprendimiento en Economía Social en la formación reglada

22

proyectos

Empresas de Inserción y Centros Especiales de Empleo para la permanencia en el empleo de trabajadores en situación o riesgo de exclusión social

RESULTADOS 2016-2023 ACUMULADOS



HASTA

2023



SE VAN
A CREAR



+2.600



YA SE HAN
CONSTITUIDO

62%

En diferentes sectores económicos

Empresas de Economía Social

**GRACIAS A ELLO
VAN A ACCEDER
A UN EMPLEO**



6.100

Personas

VAN A
FORTALECER Y
MEJORAR SU
POSICIÓN
COMPETITIVA



+2.000



MANTENDRÁN SU
EMPLEO EN EMPRESAS
DE ECONOMÍA SOCIAL



CASI

5.300

Personas con discapacidad o en
situación y/o riesgo de exclusión social

Empresas de Economía Social



En la búsqueda de generar valor económico, social y territorial, con el nuevo **Fondo Social Europeo+**, **CEPES** continuará invirtiendo en economía social como generadora de empleo estable, de calidad, e inclusivo para afrontar los retos económicos, sociales y medioambientales del futuro.